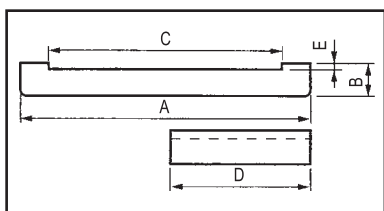
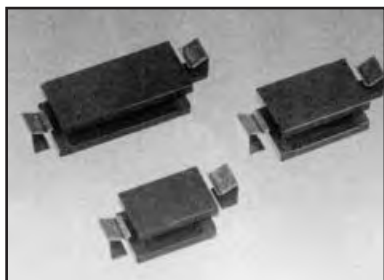




EMV-FLACHBANDKABELFERRIT



- geteilt
- Die beiden Kernhälften werden z.B. mit Metallklammern oder mit Hilfe von Kunststoffhaltern, die geklebt oder geschraubt werden können, fixiert. Bei Bestellung bitte angeben.
- Die Befestigungsteile sind im Lieferumfang nicht enthalten und müssen separat bestellt werden
- Ausführliche Datenblätter auf Anfrage.

Art.-Nr.	A	B	C	D	E	Impedanz Ω	
						25 MHz	100 MHz
601 03 12**	17.0	3.4	12.5	15.0	0.4	68	94
601 03 32	45.0	6.5	34.0	15.0	1.0	52	100
601 03 35	45.0	6.5	34.0	28.5	1.0	96	213
601 03 52	63.0	6.5	52.0	15.0	1.0	45	103
601 03 53	63.0	6.5	52.0	28.5	1.0	79	205
601 03 67	76.2	6.5	65.3	13.0	1.0	38	103
601 03 65	76.2	6.5	65.3	15.0	1.0	43	121
601 03 66	76.2	6.5	65.3	28.5	1.0	72	190

* Befestigungsteil unbedingt mitbestellen (2 Stk./Ferritkern)

alle Maße in mm

** Metallklammer im Lieferumfang enthalten

