

M12

1210 ... 3...

Aktor-/Sensorleitungen M12



Aktor-/Sensorleitung mit umspritztem Steckverbinder

Kabelende 1:

M12-Stecker, gerade, A-kodiert, IP67

Kabelende 2:

offenes Ende

Kabel:

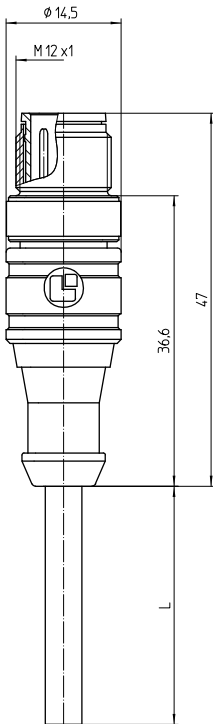
PUR, schwarz

Approbationen:

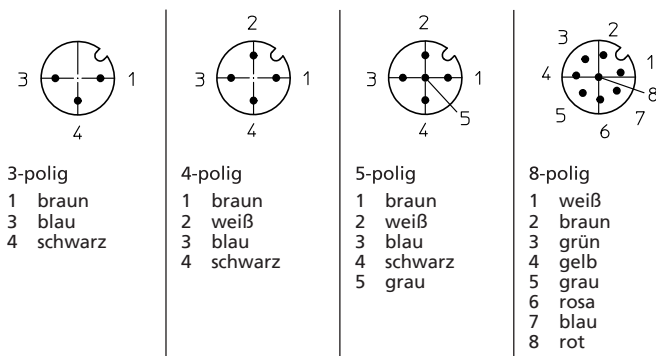


M12

1210 ... 3...



Pinbelegung für M12-Stecker, A-kodiert, Frontansicht



Umgebungsbedingungen

Temperaturbereich -25 °C/+80 °C

Werkstoffe

Kontaktträger TPU GF, HB nach UL94
 Kontaktstift CuZn, unternickelt und vergoldet
 Umspritzung/Griffkörper TPU¹
 Rändelschraube CuZn, vernickelt

¹ Material halogenfrei

Mechanische Daten

Steckzyklen ≥ 100
 Steckkraft ≤ 10 N (4- bis 5-polig)
 ≤ 23 N (8-polig)¹
 Ziehkraft ≤ 15 N (4- bis 5-polig)
 ≤ 30 N (8-polig)¹
 Schutzart IP67²

¹ gemessen mit einem passenden Gegenstück

² nach IEC DIN EN 60529, nur in verschraubtem Zustand mit einem dazugehörigen Gegenstück

Angeschlossene Leitung

Bauform PUR, schwarz

Elektrische Daten (bei T_v 20 °C)

Durchgangswiderstand ≤ 10 mΩ
 Bemessungsstrom 4 A (3- bis 5-polig)
 2 A (8-polig)
 1,5 A (12-polig)
 (T_v 40 °C)
 Bemessungsspannung 250 V AC/DC (3- bis 4-polig)
 60 V AC/DC (5-polig)
 30 V AC/DC (8- bis 12-polig)
 Bemessungsstoßspannung 2500 V (3- bis 4-polig)
 1500 V (5-polig)
 800 V (8- bis 12-polig)
 Isolierstoffgruppe I (IEC)/0 (UL) (CTI = 600)
 Isolationswiderstand > 100 MΩ

Zugehörige Produkte

Gegenstücke		
☞ 1200 ... 0...	☞ 1200 ... 3...	☞ 1205 ... 0...
☞ 1205 ... 3...	☞ 1206 ... L1 0...	☞ 1206 ... L1 3...
☞ 1206 ... L2 0...	☞ 1206 ... L2 3...	☞ 1210 1200 ... 0...
☞ 1210 1200 ... 3...	☞ 1210 1205 ... 3...	☞ 1210 1206 ... L1 0...

M12

1210 ... 3...

-
- | | | |
|---|---|---|
| 🔗 1210 1206 ... L1 3... | 🔗 1210 1206 ... L2 0... | 🔗 1210 1206 ... L2 3... |
| 🔗 1220 ... T16CW ... | 🔗 1220 ... T20CW100 ... | 🔗 1220 ... T20CW101 ... |
| 🔗 1220 ... T20CW102 ... | 🔗 1220 ... T20CW103 ... | 🔗 1220 ... T20CW104 ... |
| 🔗 1220 ... T20CW105 ... | 🔗 1221 ... T16CW100 ... | 🔗 1221 ... T9CP |
| 🔗 5500 04DL1 3... | 🔗 5500 04L1 3... | 🔗 5500 08DL1 3... |
| 🔗 5500 08L1 3... | 🔗 5512 04DL1 | 🔗 5512 04L1 |
| 🔗 5512 08L1 | | |

Zubehör

- [🔗 9912 CPM0](#)
-

M12

1210 ... 3...

Bestellbezeichnung	Polzahl	Angeschlossene Leitung	VE (Stück)	MDQ (Stück)	Abmessungen L (mm)
1210 04 301 2m	4	PUR, schwarz, 4 x 0,34 mm ² (AWG 22), 910301, UL-Style 20549	5	10	2000
1210 04 301 5m	4	PUR, schwarz, 4 x 0,34 mm ² (AWG 22), 910301, UL-Style 20549	1	10	5000
1210 05 302 2m	5 cULus pending	PUR, schwarz, 5 x 0,34 mm ² (AWG 22), 910302, UL-Style 20549	5	10	2000
1210 05 302 5m	5 cULus pending	PUR, schwarz, 5 x 0,34 mm ² (AWG 22), 910302, UL-Style 20549	1	10	5000
1210 08 303 2m	8 cULus pending	PUR, schwarz, 8 x 0,25 mm ² (AWG 24), 910303, UL-Style 20549	5	10	2000
1210 08 303 5m	8 cULus pending	PUR, schwarz, 8 x 0,25 mm ² (AWG 24), 910303, UL-Style 20549	1	10	5000

Verpackung:
im Kunststoffbeutel