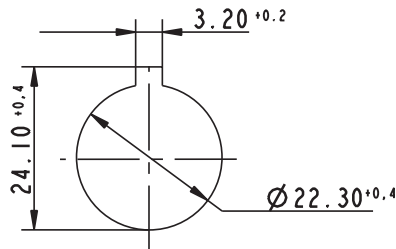


BEFEHLSGERÄTE

RAFIX 22 QR - BETÄTIGUNGS- UND MELDEELEMENTE



RAFIX 22 QR Schlüsselschalter



Einbauöffnung nach IEC 60947-5-1

2

Approbationen



ABS



UL 508, C22.2 No. 14-M91

2004 Steel Vessel Rules

Rules for the Classification of Steel Ships



Marine, offshore and industrial use

Baumusterprüfung



→ Die von uns verwendeten Schließsysteme wurden nach Norm DIN EN 1303 von namhaften Schlossherstellern erstellt. Es sind offene, mechanische Systeme welche je nach Umgebungsbedingungen eine gelegentliche Pflege des Maschinen- oder Anlagenbetreibers benötigen.

Technische Daten

→ Allgemein

Betätiger	Schlüssel
Frontringfarbe	siehe Bestellblock
Bundform	siehe Bestellblock

→ Einbaumaße

Bundmaß	siehe Bestellblock
Bauhöhe	30,6 mm
Einbautiefe mit Schaltelement ohne Kabel	56,4 mm
Einbauöffnung	Ø 22,3 mm
Raster	50 x 30 mm

→ Mechanischer Aufbau

Befestigung	Gewinding
Kontaktfunktion	siehe Bestellblock
Beleuchtung	nein
Schloss	RONIS
Zuhaltungen	4
Schließung	siehe Bestellblock
Hauptschlüssel	nein
Wendeschlüssel	nein
Drehwinkel	siehe Bestellblock
Abzugsstellung Schlüssel	siehe Bestellblock

→ Mechanische Kennwerte

Betätigungskraft max.	ca. 5 N pro Schaltelement
Betätigungsmoment max.	2 Nm

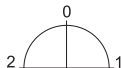
→ Elektrische Kennwerte

Schutzklasse	II
--------------	----

→ Sonstige Angaben

Lebensdauer min. (Schaltzyklen)	300.000 tastend / 50.000 rastend
Schutzart frontseitig	IP65 (DIN EN 60529)
Arbeitstemperatur min.	-25 °C
Arbeitstemperatur max.	+70 °C
Lagertemperatur min.	-40 °C
Lagertemperatur max.	+80 °C
Umweltbeständigkeit	nach IEC 60068-2-14, -30, -33 und -78
ROHS konform	ja
REACH konform	ja

- Fortsetzung Tabelle -
RAFIX 22 QR - Schlüsselschalter, Bund rund

→ Schließung	Drehwinkel	Kontaktfunktion	Abzugsstellung Schlüssel	Drehwinkel	Bestell-Nr.	
					Frontring Kunststoff	Frontring metallisiert
1122E	2 x 90°	rastend	0+1+2		1.30.245.435/xxxx	1.30.245.436/0000

xxxx = Frontringfarbe: schwarz = 0100, schiefergrau = 0700, silbergrau = 0800
 Weitere Drehwinkel- und Farbvarianten auf Anfrage.

Lieferumfang: Gewinding mit Kralle.

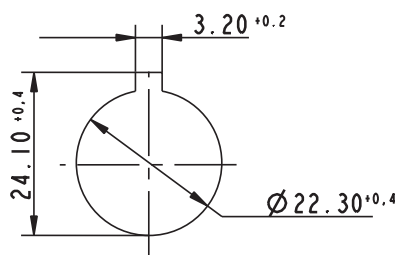
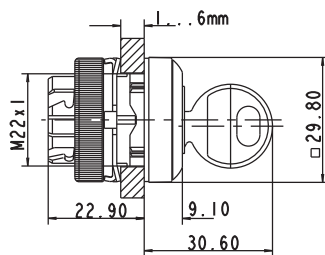
Bei Schlüsselschaltern mit drei Schaltstellungen (z.B. 2 x 90 Grad) wird je nach Drehrichtung das linke bzw. das rechte Schaltelement betätigt.

Zubehör:

Schildträger Bund rund, mit rückseitigem Klebeband und Abziehfolie 50 x 30 x 3,6 mm: 5.07.620.010/0000




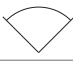
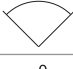
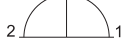
RAFIX 22 QR Schlüsselschalter, Bund quadratisch

Technische Daten siehe Seite 2 - 108



Einbauöffnung nach IEC 60947-5-1



→ Schließung	Drehwinkel	Kontaktfunktion	Abzugsstellung Schlüssel	Drehwinkel	Bestell-Nr.	
					Frontring Kunststoff	Frontring metallisiert
421	1 x 40°	tastend	0		1.30.245.053/xxxx	1.30.245.054/0000
421	2 x 40°	tastend	0		1.30.245.153/xxxx	1.30.245.154/0000
421	1 x 90°, Form L	rastend	0		1.30.245.253/xxxx	1.30.245.254/0000
421	1 x 90°, Form V	rastend	0		1.30.245.353/xxxx	1.30.245.354/0000
421	1 x 90°, Form V	rastend	0+1		-	1.30.245.374/0000
421	2 x 90°	rastend	0		1.30.245.453/xxxx	1.30.245.454/0000

BEFEHLSGERÄTE

RAFIX 22 QR - BETÄTIGUNGS- UND MELDELEMENTE

– Fortsetzung Tabelle –
RAFIX 22 QR - Schlüsselschalter, Bund quadratisch

→	Schließung	Drehwinkel	Kontaktfunktion	Abzugsstellung Schlüssel	Drehwinkel	Bestell-Nr.	
						Frontring Kunststoff	Frontring metallisiert
421		2 x 90°	rastend	0+1+2		1.30.245.483/xxxx	1.30.245.484/0000
455		1 x 40°	tastend	0		1.30.245.051/xxxx	1.30.245.052/0000
455		2 x 40°	tastend	0		1.30.245.151/xxxx	1.30.245.152/0000
455		1 x 90°, Form L	rastend	0		1.30.245.251/xxxx	1.30.245.252/0000
455		1 x 90°, Form L	rastend	0+1		1.30.245.271/xxxx	1.30.245.272/0000
455		1 x 90°, Form V	rastend	0		1.30.245.351/xxxx	1.30.245.352/0000
455		1 x 90°, Form V	rastend	0+1		1.30.245.371/xxxx	1.30.245.372/0000
455		2 x 60°	rastend	0+1+2		1.30.245.781/xxxx	1.30.245.782/0000
455		2 x 90°	rastend	0+1+2		1.30.245.481/xxxx	1.30.245.482/0000
455		2 x 90°	rastend	0		1.30.245.451/xxxx	1.30.245.452/0000
455		1 x 90° und 1 x 40°	rastend 1 x 90° und tastend 1 x 40°	0+2		-	1.30.245.572/0000
1122E		1 x 40°	tastend	0		1.30.245.055/xxxx	1.30.245.056/0000
1122E		2 x 40°	tastend	0		1.30.245.155/xxxx	1.30.245.156/0000
1122E		1 x 90°, Form L	rastend	0		1.30.245.255/xxxx	1.30.245.256/0000
1122E		1 x 90°, Form V	rastend	0		1.30.245.355/xxxx	1.30.245.356/0000
1122E		1 x 90°, Form V	rastend	0+1		1.30.245.375/xxxx	1.30.245.376/0000
1122E		2 x 90°	rastend	0		1.30.245.455/xxxx	1.30.245.456/0000
1122E		2 x 90°	rastend	0+1+2		1.30.245.485/xxxx	1.30.245.486/0000

xxxx = Frontringfarbe: schwarz = 0100, schiefergrau = 0700, silbergrau = 0800
Weitere Drehwinkel- und Farbvarianten auf Anfrage.

– Fortsetzung Tabelle –
RAFIX 22 QR - Schlüsselschalter, Bund quadratisch

Lieferumfang: Gewinding mit Kralle.

Bei Schlüsselschaltern mit drei Schaltstellungen (z.B. 2 x 90 Grad) wird je nach Drehrichtung das linke bzw. das rechte Schaltelement betätigt.

Zubehör:

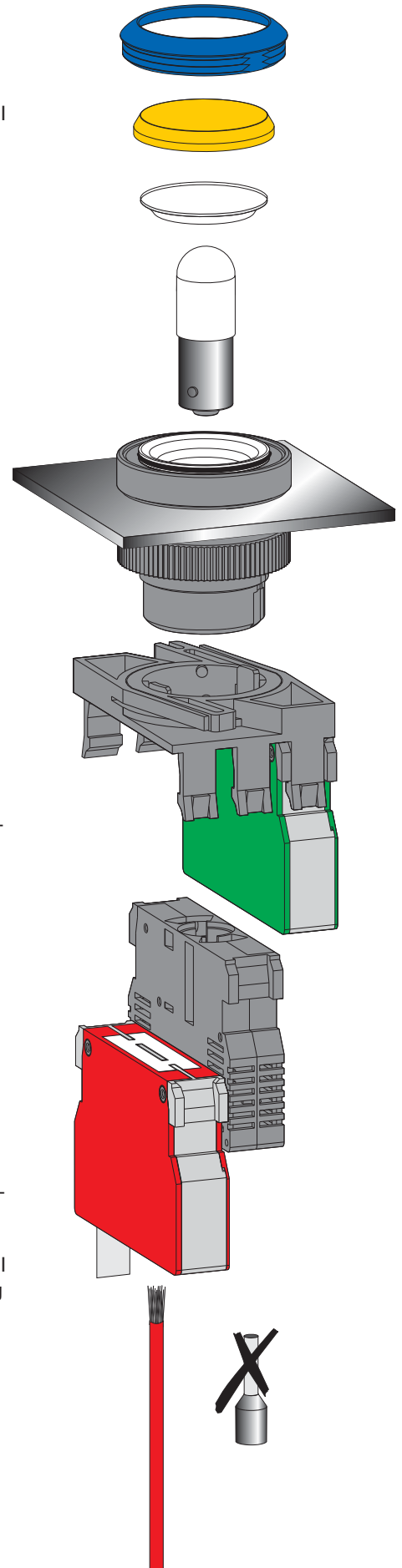
Schildträger Bund quadratisch, mit rückseitigem Klebeband und Abziehfolie 50 x 30 x 3,6 mm: 5.07.620.011/0000

Befehlsgeräte RAFIX 22 QR



Farbig unterschiedlich markierte Schaltelemente verhindern Verwechslungen im Lager und beim Anschließen:

- Öffner-Kontakte: rote Seitendeckel
- Schließer-Kontakte: grüne Seitendeckel
- Öffner- und Schließer-Kontakte: ein Seitendeckel rot, einer grün
- Lampenfassung: schwarzes Gehäuse
- Silber-Kontakte: Gehäusegrundfarbe schwarz
- Gold-Kontakte: Gehäusegrundfarbe grau
- Die zu einem Kontaktpaar gehörenden Anschlüsse sind auf der Anschlussseite farbig markiert und mit Kontaktkennziffern versehen:
1,2 = Öffner,
3,4 = Schließer



2

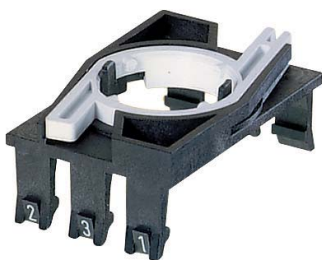
RAFIX
22 QR

Der Austausch der Leuchtmittel ist bei Druckastern und Meldeleuchten von vorne möglich. Das erspart Zeit und erhöht die Sicherheit, denn ein Zugang zum Inneren der Maschine des Schaltpultes und zu stromführenden Leitungen ist zum Leuchtmittelwechsel nicht mehr nötig. Nach Abschrauben des Frontrings kann die Blende abgenommen und die Lampe ausgetauscht werden.



Verdrehschutz mit entfernbarer Verdreh-schutz-nase. Bei Einbau ohne Verdreh-nase kann der Gewinding mit Kralle verwendet werden.

Die angespritzte Bunddichtung kann nicht verloren gehen und beim Einbau nicht verdreht werden. Sie ermöglicht eine Ein-Personen-Montage: Betätigungselement wird von der angespritzten Dichtung in der Einbauöffnung gehalten und kann dann von hinten festgeschraubt werden.



Lampenfassung und Schaltelemente werden zunächst in die Kupplung eingearastet. Die komplette Einheit wird dann auf das Betätigungselement aufgerastet. Zum Lösen muss der Bajonetthebel gedrückt werden (gleichzeitig Sicherung gegen unbeabsichtigtes Lösen).

Anschlüsse

Je nach Ihrem Einsatzgebiet erhalten Sie die RAFIX 22 QR Schaltelemente mit verschiedenen Anschlusstechniken:

- **Schraubanschluss**

Die Anschlüsse sind geöffnet und die Schrauben unverlierbar in der Klemmstelle befestigt.

- **Steck-/Lötanschluss 6,3 x 0,8 mm**

- **Käfigzugfeder**

Schraubendreher einstecken und damit Klemme öffnen, Kabel einführen, Schraubendreher herausziehen und damit Klemme schließen.

Und das Beste daran:

Sie sparen dreifach:

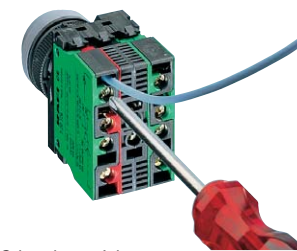
- Reduzierte Montagezeit durch Einführen der Kabel von hinten: also kein Abknicken der Drähte und seitliches Einführen mehr nötig
- Materialeinsparung: keine Aderendhülle nötig
- Zeiteinsparung durch Wegfall der Aderendhüllen-Montage. Verwendung von starren Leitern und Aderendhüllen ist dennoch möglich.

Montage

Schraubanschluss



Kabel einführen



Schraube anziehen

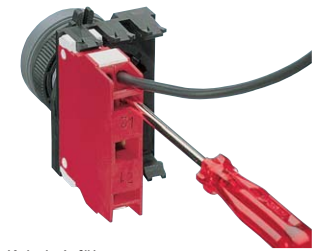


Fertig

Käfigzugfeder



Klemme öffnen



Kabel einführen



Schraubendreher herausziehen – fertig

2

RAFIX 22 QR

Design-Vielfalt für individuelle Panels



RAFIX 22 QR ist nicht nur besonders flach, sondern auch in vielen unterschiedlichen Ausführungen zu haben. Mit den auswechselbaren Frontringen und Blenden haben Sie nahezu unbeschränkte Gestaltungsmöglichkeiten für Ihre Panels.

So können Sie der guten Gestaltung und der sicheren Bedienung Ihrer Geräte gleichermaßen Rechnung tragen. RAFIX 22 QR gibt es sowohl mit rundem als auch mit quadratischem Bund.

BEFEHLSGERÄTE

RAFIX 22 QR

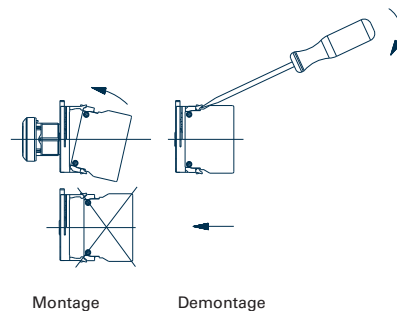
Das Befehlsgeräteprogramm RAFIX 22 QR erfüllt alle technischen Voraussetzungen und aktuellen Normen für Befehlsgeräte. Das System ist modular aufgebaut, Betätigungselemente, Schaltelemente und Lampenfassungen können frei kombiniert werden.



Montage-/Demontage-Reihenfolge

2

- Befestigung des Betätigungselementes in der Frontplatte mit Gewinding.
- Einrasten der Einzelemente, maximal zwei Schaltelemente und eine Lampenfassung, in der Kupplung, die Einbaulage ist beliebig.
- Einsetzen der Lampe/LED in die Lampenfassung oder Einrasten des LED-Elements.
- Aufrasten der Kupplung mit Schaltelementen auf das Betätigungselement.
- Anschließen der Kabel.
- Die Demontage erfolgt in umgekehrter Reihenfolge. Zum Lösen der Kupplung vom Betätigungselement muss der Verriegelungshebel (manuell oder mit einem Schraubendreher) gedrückt werden.

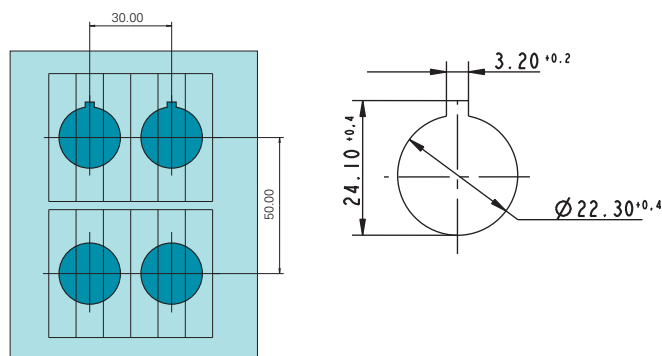


RAFIX
22 QR

Einbauöffnung nach IEC 60947-5-1

Alle Betätigungselemente sind mit Verdrehnase ausgestattet. Diese kann zum Einbau in Einbaubohrungen mit einem Schraubendreher entfernt werden.

Bei einem Rastermaß von 30 mm horizontal und 50 mm vertikal sitzen die Bündel der quadratischen Betätigungselemente horizontal dicht an dicht. Dieses Rastermaß empfehlen wir auch für die runden Bundformen (IEC 60947-5-1).



Maßzeichnung

