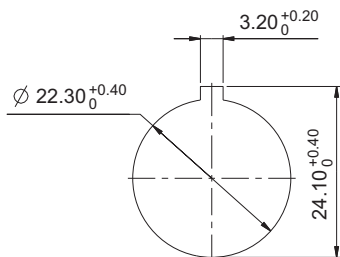
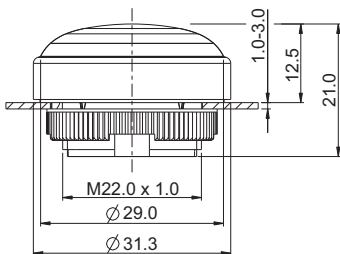




NEU



Einbauöffnung nach IEC 60947-5-1

Approbationen



IEC 60947-5-x



UL 508
in Vorbereitung



RAFIX 22 FSR Drucktaster

→ Der RAFIX 22 FSR Drucktaster ist mit einer Schutzkappe versehen. So ist der Taster resistent gegen Schmutz und Späne und bietet zusätzlich einen erhöhten Schutz gegen eindringendes Wasser.

Vorläufige technische Daten

Aufgrund zunehmender Applikationserfahrung werden die technischen Daten dieses Produktes sukzessive ergänzt. Für den jeweils aktuellen Stand siehe RAFI Online-Katalog unter www.rafi.de.

Technische Daten

→ Allgemein

Blendenform	flach
Blendenfarbe	siehe Bestellblock
Frontringfarbe	schwarz
Bundform	rund

→ Einbaumaße

Bundmaß	Ø 31,3 mm
Bauhöhe	12,2 mm
Einbauöffnung	22,3 mm
Tasterraster	35 x 35 mm

→ Mechanischer Aufbau

Befestigung	Gewinding
Kontaktfunktion	tastend
Beleuchtbarkeit	siehe Bestellblock
Drehmoment für Gewinding	1,2 Nm

→ Mechanische Kennwerte

Betätigungsweg	4 mm
Anschlagfestigkeit max.	100 N

→ Sonstige Angaben

Arbeitstemperatur min.	-40 °C
Arbeitstemperatur max.	+85 °C
Lagertemperatur min.	-40 °C
Lagertemperatur max.	+85 °C
Schutzart frontseitig	IP 65 (DIN EN 60529), IP69K (ISO 20653), Wassertemp. 23 °C +/- 3 °C
Umweltbeständigkeit Salznebel	nach IEC 60068-2-14, -30, -33 und -78 IEC 600 68-2-11
ROHS konform	ja
REACH konform	ja

Zubehör RAFIX 22 FSR - Drucktaster

→ Bezeichnung

Bezeichnung	Foto	Bestell-Nr.	Seitenverweise/ Weiteres Zubehör
RAFIX FS ⁺ - Schaltelemente PCB Gold, Universal		-	2 - 243
RAFIX FS ⁺ - Schaltelemente PCB Gold, Universal, mit Lichtleiter		-	2 - 242
RAFIX FS ⁺ - Schaltelemente PCB Silber, Universal		-	2 - 248
RAFIX FS ⁺ - Schaltelemente PCB Silber, Universal, mit Lichtleiter		-	2 - 247