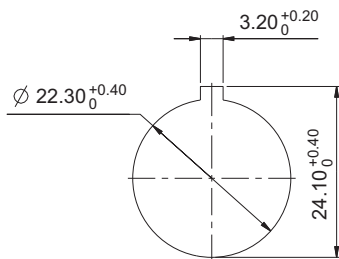
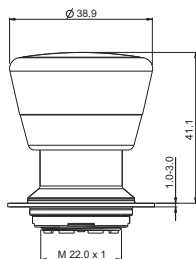




NEU



Einbauöffnung nach IEC 60947-5-1

Approbationen



IEC 60947-5-x



UL 508
in Vorbereitung



RAFIX 22 FSR Not-Halt-Taster

→ Die Not-Halt-Taster entsprechen der IEC 60 947 und VDE 0113 Teil 1. Sie sind durch einen zwangsgeführten mechanischen Bewegungsablauf überleitungssicher nach DIN EN ISO 13850. Zum Schutz gegen versehentliches Betätigen muss ein Druckpunkt überwunden werden, der Taster rastet in gedrückter Stellung ein.

Durch die Formgebung des Betätigungselements ist der Not-Halt-Taster blockiergeschützt. Das heißt, ein eingeleiteter Not-Halt Vorgang kann nicht durch verklemmende Gegenstände unterbrochen werden. Nur mit Not-Halt-Schaltelement verwenden.

Original Betriebsanleitung siehe Anhang.

Vorläufige technische Daten

Aufgrund zunehmender Applikationserfahrung werden die technischen Daten dieses Produktes sukzessive ergänzt. Für den jeweils aktuellen Stand siehe RAFI Online-Katalog unter www.rafi.de.

Technische Daten

→ Allgemein

Blendenform	Konischer Pilz
Blendenfarbe	rot
Bundform	rund

→ Einbaumaße

Pilzdurchmesser	37,5 mm
Bauhöhe	41,1 mm
Einbauöffnung	22,3 mm
Tasterraster	40 x 40 mm

→ Mechanischer Aufbau

Befestigung	Metallgewinding
Kontaktfunktion	rastend
Rückstellung	durch Ziehen
Beleuchtbarkeit	siehe Bestellblock
Drehmoment für Gewinding	1,2 Nm

→ Mechanische Kennwerte

Anschlagfestigkeit max.	100 N
Festigkeit bei seitlicher Krafteinwirkung	750 N statisch

→ Sonstige Angaben

Schutzart frontseitig	IP65 (DIN EN 60529); IP69K (ISO 20653)
Arbeitstemperatur min.	-40 °C
Arbeitstemperatur max.	+85 °C
Lagertemperatur min.	-40 °C
Lagertemperatur max.	+85 °C
Umweltbeständigkeit	nach IEC 60068-2-14, -30, -33 und -78
Salznebel	IEC 600 68-2-11
ROHS konform	ja
REACH konform	ja

Zubehör RAFIX 22 FSR - Not-Halt-Taster

→ Bezeichnung

Foto

Bestell-Nr.

Seitenverweise/ Weiteres Zubehör

RAFIX FS⁺ - Schaltelemente PCB Gold, Not-Halt



-

2 - 244