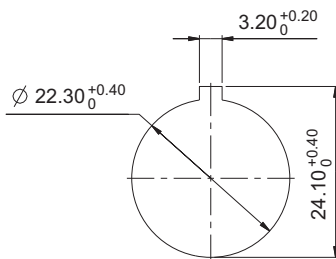
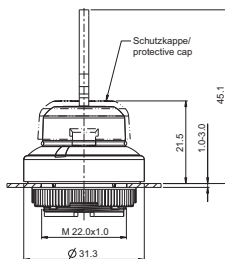




NEU



Einbauöffnung nach IEC 60947-5-1

Approbationen



IEC 60947-5-x



UL 508
in Vorbereitung



RAFIX 22 FSR Schlüsselschalter

→ Die RAFIX 22 FSR Schlüsselschalter sind mit einer Kunststoff-Schutzkappe ausgestattet, die vor eindringendem Schmutz, Wasser und Vereisungsgefahr schützt.

Die von uns verwendeten Schließsysteme wurden nach Norm DIN EN 1303 von namhaften Schlossherstellern erstellt. Es sind offene, mechanische Systeme welche je nach Umgebungsbedingungen eine gelegentliche Pflege des Maschinen- oder Anlagenbetreibers benötigen. Im Lieferumfang sind zwei Schlüssel enthalten.

Vorläufige technische Daten

Aufgrund zunehmender Applikationserfahrung werden die technischen Daten dieses Produktes sukzessive ergänzt. Für den jeweils aktuellen Stand siehe RAFI Online-Katalog unter www.rafi.de.

Technische Daten

→ Allgemein

Frontringfarbe	schwarz
Bundform	rund

→ Einbaumaße

Bundmaß	Ø 31,3 mm
Bauhöhe	45,1 mm
Einbauöffnung	22,3 mm
Tasterraster	35 x 35 mm

→ Mechanischer Aufbau

Befestigung	Gewinding
Kontaktfunktion	siehe Bestellblock
Beleuchtbarkeit	nein
Zuhaltungen	5
Schließung	001
Hauptschlüssel	auf Anfrage
Drehwinkel	siehe Bestellblock
Abzugsstellung Schlüssel	siehe Bestellblock
Drehmoment für Gewinding	1,2 Nm

→ Mechanische Kennwerte

Betätigungsmoment max.	1,3 Nm
------------------------	--------

→ Sonstige Angaben

Schutzart frontseitig	IP65 (DIN EN 60529); IP69K (ISO 20653)
	Wassertemp. 23 °C +/- 3 °C
Arbeitstemperatur min.	-40 °C
Arbeitstemperatur max.	+85 °C
Lagertemperatur min.	-40 °C
Lagertemperatur max.	+85 °C
Umweltbeständigkeit	nach IEC 60068-2-14, -30, -33 und -78
Salznebel	IEC 600 68-2-11
ROHS konform	ja
REACH konform	ja