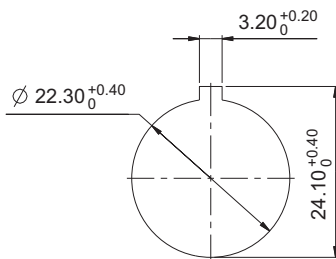
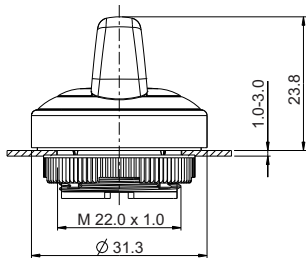




NEU



Einbauöffnung nach IEC 60947-5-1

Approbationen



IEC 60947-5-x



in Vorbereitung



RAFIX 22 FSR Wahlschalter

→ Die Drehgriffmarkierungen der Wahlschalter sind transluzent und können bei Bedarf beleuchtet werden. Für farbige Ausleuchtungen können farbige LEDs bzw. LED Clips verwendet werden.

Vorläufige technische Daten

Aufgrund zunehmender Applikationserfahrung werden die technischen Daten dieses Produktes sukzessive ergänzt. Für den jeweils aktuellen Stand siehe RAFI Online-Katalog unter www.rafi.de.

Technische Daten

→ Allgemein

Betätiger	Drehgriff
Drehgriffmarkierung	siehe Bestellblock
Frontringfarbe	schwarz
Bundform	rund

→ Einbaumaße

Bundmaß	Ø 31,3 mm
Bauhöhe	23,8 mm
Einbauöffnung	22,3 mm
Tasterraster	35 x 35 mm

→ Mechanischer Aufbau

Befestigung	Gewinding
Kontaktfunktion	siehe Bestellblock
Beleuchtbarkeit	ja
Drehwinkel	siehe Bestellblock
Drehmoment für Gewinding	1,2 Nm

→ Mechanische Kennwerte

Betätigungsmoment max.	2 Nm
------------------------	------

→ Sonstige Angaben

Schutzart frontseitig	IP65 (DIN EN 60529); IP69K (ISO 20653)
Arbeitstemperatur min.	-40 °C
Arbeitstemperatur max.	+85 °C
Lagertemperatur min.	-40 °C
Lagertemperatur max.	+85 °C
Umweltbeständigkeit	nach IEC 60068-2-14, -30, -33 und -78
Salznebel	IEC 600 68-2-11
ROHS konform	ja
REACH konform	ja

Zubehör RAFIX 22 FSR - Wahlschalter

→ Bezeichnung	Foto	Bestell-Nr.	Seitenverweise/ Weiteres Zubehör
RAFIX FS ⁺ - Schaltelemente PCB Gold, Universal, mit Lichtleiter		-	2 - 242
RAFIX FS ⁺ - Schaltelemente PCB Silber, Universal, mit Lichtleiter		-	2 - 247
RAFIX FS ⁺ - Schaltelemente QC Gold, Universal, mit Lichtleiter		-	2 - 253
RAFIX FS ⁺ - Schaltelemente QC Silber, Universal, mit Lichtleiter		-	2 - 256