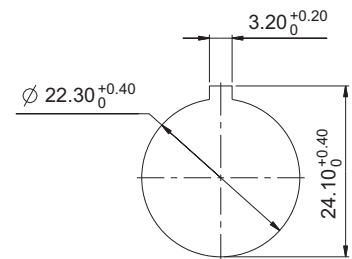


RAFIX 22 FS⁺ Drucktaster

Technische Daten

→ Allgemein	
Blendenform	siehe Bestellblock
Blendenfarbe	siehe Bestellblock
Frontringfarbe	siehe Bestellblock
Bundform	siehe Bestellblock
→ Einbaumaße	
Bundmaß	siehe Bestellblock
Bauhöhe	siehe Bestellblock
Einbautiefe	PCB 9,2 mm, QC 27 mm
Einbauöffnung	22,3 mm
Tasterraster	30 x 30 mm
→ Mechanischer Aufbau	
Befestigung	Gewinding
Kontaktfunktion	siehe Bestellblock
Beleuchtbarkeit	siehe Bestellblock
Drehmoment für Gewinding	1,2 Nm
→ Mechanische Kennwerte	
Betätigungsweg	4 mm
Anschlagfestigkeit max.	100 N
→ Sonstige Angaben	
Arbeitstemperatur min.	-25 °C
Arbeitstemperatur max.	+70 °C
Lagertemperatur min.	-40 °C
Lagertemperatur max.	+80 °C
Lebensdauer	1.000.000 tastend / 500.000 rastend
B10 Wert	1.300.000 tastend / 650.000 rastend
Schutzart frontseitig	IP65 (DIN EN 60529)
Umweltbeständigkeit	nach IEC 60068-2-14, -30, -33 und -78
Salznebel	IEC 600 68-2-11
ROHS konform	ja
REACH konform	ja



Einbauöffnung nach IEC 60947-5-1

Approbationen



IEC 60947-5-x



UL 508



Zubehör RAFIX 22 FS⁺ - Drucktaster

→ Bezeichnung	Foto	Bestell-Nr.	Seitenverweise/ Weiteres Zubehör
RAFIX FS - Schaltelemente PCB Gold, Universal		-	2 - 243
RAFIX FS - Schaltelemente PCB Gold, Universal, mit Lichtleiter		-	2 - 242
RAFIX FS - Schaltelemente PCB Silber, Universal		-	2 - 248
RAFIX FS - Schaltelemente PCB Silber, Universal, mit Lichtleiter		-	2 - 247
RAFIX FS - Schaltelemente QC Gold, Universal, mit Lichtleiter		-	2 - 253
RAFIX FS - Schaltelemente QC Silber, Universal, mit Lichtleiter		-	2 - 256
Befestigungsschlüssel für Gewinding		5.05.800.062/0000	2 - 145, 2 - 261, 5 - 25