

# RAFIX 22 FS<sup>+</sup> Schlüsselschalter kompakt

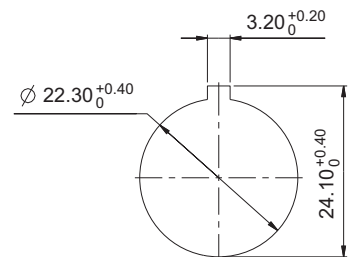
→ Die von uns verwendeten Schließsysteme wurden nach Norm DIN EN 1303 von namhaften Schlossherstellern erstellt. Es sind offene, mechanische Systeme welche je nach Umgebungsbedingungen eine gelegentliche Pflege des Maschinen- oder Anlagenbetreibers benötigen.

## Technische Daten

<b>→ Allgemein</b>	
Frontringfarbe	siehe Bestellblock
Bundform	siehe Bestellblock
<b>→ Einbaumaße</b>	
Bundmaß	siehe Bestellblock
Bauhöhe	44,1 mm
Einbautiefe	PCB 9,2 mm, QC 27 mm
Einbauöffnung	22,3 mm
Tasterraster	30 x 30 mm
<b>→ Mechanischer Aufbau</b>	
Befestigung	Gewinding
Kontaktfunktion	siehe Bestellblock
Beleuchtbarkeit	siehe Bestellblock
Zuhaltungen	5
Schließung	001
Hauptschlüssel	auf Anfrage
Drehwinkel	siehe Bestellblock
Abzugsstellung Schlüssel	siehe Bestellblock
Drehmoment für Gewinding	1,2 Nm
<b>→ Mechanische Kennwerte</b>	
Betätigungsmoment max.	1,3 Nm
<b>→ Sonstige Angaben</b>	
Lebensdauer	300.000 tastend / 50.000 rastend / 30.000 mit Schlüsselabzug
B10 Wert	400.000 tastend / 65.000 rastend / 40.000 mit Schlüsselabzug
Schutzart frontseitig	IP65 (DIN EN 60529)
Arbeitstemperatur min.	-25 °C
Arbeitstemperatur max.	+70 °C
Lagertemperatur min.	-40 °C
Lagertemperatur max.	+80 °C
Umweltbeständigkeit	nach IEC 60068-2-14, -30, -33 und -78
ESD-Festigkeit Schloss/Kontakt	15 kV
ESD-Festigkeit Schlüssel / Frontplatte	15 kV
Salznebel	IEC 600 68-2-11
ROHS konform	ja
REACH konform	ja



**NEU**



Einbauöffnung nach IEC 60947-5-1

## Approbationen



IEC 60947-5-x



UL 508

