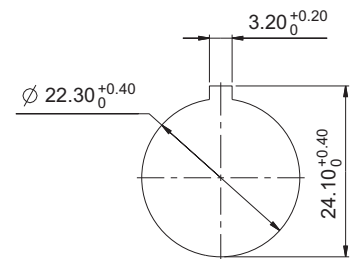


## RAFIX 22 FS<sup>+</sup> Wahlschalter

→ Die beleuchtbaren Wahlschalter haben transluzente Drehgriffmarkierungen. Bei den nicht beleuchtbaren Versionen sind diese opak.

### Technische Daten

<b>→ Allgemein</b>	
Betätiger	Drehgriff
Drehgriffmarkierung	siehe Bestellblock
Frontringfarbe	siehe Bestellblock
Bundform	siehe Bestellblock
<b>→ Einbaumaße</b>	
Bundmaß	siehe Bestellblock
Bauhöhe	22,24 mm
Einbautiefe	PCB 9,2 mm, QC 27 mm
Einbauöffnung	22,3 mm
Tasterraster	30 x 30 mm
<b>→ Mechanischer Aufbau</b>	
Befestigung	Gewinding
Kontaktfunktion	siehe Bestellblock
Beleuchtbarkeit	siehe Bestellblock
Drehwinkel	siehe Bestellblock
Drehmoment für Gewinding	1,2 Nm
<b>→ Mechanische Kennwerte</b>	
Betätigungsmoment max.	1,5 Nm
<b>→ Sonstige Angaben</b>	
Lebensdauer	500.000 tastend / 300.000 rastend
B10 Wert	650.000 tastend / 400.000 rastend
Schutzart frontseitig	IP65 (DIN EN 60529)
Arbeitstemperatur min.	-25 °C
Arbeitstemperatur max.	+70 °C
Lagertemperatur min.	-40 °C
Lagertemperatur max.	+80 °C
Umweltbeständigkeit	nach IEC 60068-2-14, -30, -33 und -78
Salznebel	IEC 600 68-2-11
ROHS konform	ja
REACH konform	ja



Einbauöffnung nach IEC 60947-5-1

### Approbationen



IEC 60947-5-x



UL 508



2

RAFIX  
22 FS<sup>+</sup>

### Zubehör RAFIX 22 FS<sup>+</sup> - Wahlschalter

→ Bezeichnung	Foto	Bestell-Nr.	Seitenverweise/ Weiteres Zubehör
RAFIX FS - Schaltelemente PCB Gold, Universal		-	2 - 243
RAFIX FS - Schaltelemente PCB Gold, Universal, mit Lichtleiter		-	2 - 242
RAFIX FS - Schaltelemente PCB Silber, Universal		-	2 - 248
RAFIX FS - Schaltelemente PCB Silber, Universal, mit Lichtleiter		-	2 - 247
RAFIX FS - Schaltelemente QC Gold, Universal, mit Lichtleiter		-	2 - 253