

# RAFIX 30 FS<sup>+</sup> Drucktaster

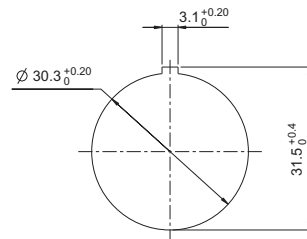
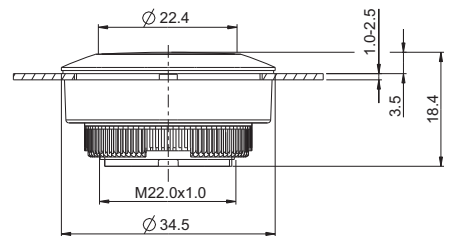
→ Die RAFIX 30 FS<sup>+</sup> Drucktaster bieten große Betätigungsflächen bei geringer Bauhöhe. Sie sind in verschiedenen Blendenfarben erhältlich und vollflächig beleuchtbar.  
 Beschriftung auf Anfrage.

## Technische Daten

→ <b>Allgemein</b>	
Blendenform	flach
Blendenfarbe	siehe Bestellblock
Frontring	Edelstahl
Bundform	rund
→ <b>Einbaumaße</b>	
Bundmaß	∅ 34,5 mm
Bauhöhe	3,45 mm
Einbauöffnung	30,3 mm
Tasterraster	min. 35 x 35 mm
→ <b>Mechanischer Aufbau</b>	
Befestigung	Gewinding + Adapter
Kontaktfunktion	siehe Bestellblock
Beleuchtbarkeit	siehe Bestellblock
Drehmoment für Gewinding	1,2 Nm
→ <b>Mechanische Kennwerte</b>	
Betätigungsweg	4 mm
Anschlagfestigkeit max.	100 N
→ <b>Sonstige Angaben</b>	
Arbeitstemperatur min.	-25 °C
Arbeitstemperatur max.	+70 °C
Lagertemperatur min.	-40 °C
Lagertemperatur max.	+80 °C
Lebensdauer	1.000.000 tastend / 500.000 rastend
B10 Wert	1.300.000 tastend / 650.000 rastend
Schutzart frontseitig	IP65 (DIN EN 60529)
Umweltbeständigkeit	nach IEC 60068-2-14, -30, -33 und -78
Salznebel	IEC 600 68-2-11
ROHS konform	ja
REACH konform	ja



**-NEU-**



## Approbationen



IEC 60947-5-x



UL 508  
 in Vorbereitung



2

RAFIX  
 30 FS<sup>+</sup>

## Zubehör RAFIX 30 FS<sup>+</sup> - Drucktaster

→ Bezeichnung	Foto	Bestell-Nr.	Seitenverweise/ Weiteres Zubehör
RAFIX FS <sup>+</sup> - Schaltelemente PCB Gold, Universal		-	2 - 243
RAFIX FS <sup>+</sup> - Schaltelemente PCB Gold, Universal, mit Lichtleiter		-	2 - 242
RAFIX FS <sup>+</sup> - Schaltelemente PCB Silber, Universal		-	2 - 248
RAFIX FS <sup>+</sup> - Schaltelemente PCB Silber, Universal, mit Lichtleiter		-	2 - 247