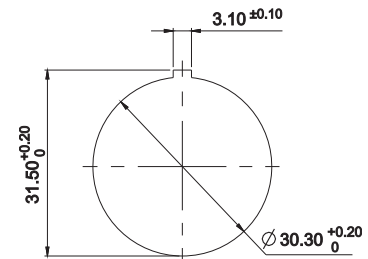
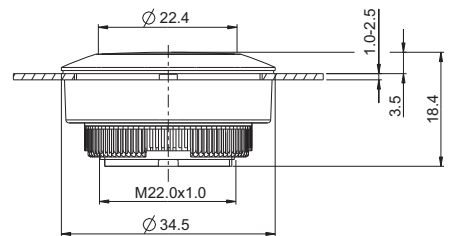
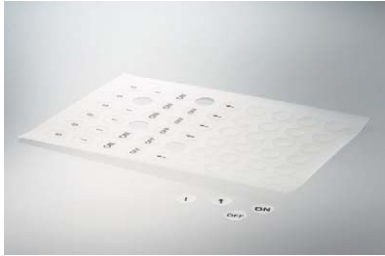


RAFIX 30 FS⁺ Drucktaster FLEXLAB



→ Der RAFX 22 FS⁺ Drucktaster FLEXLAB bietet die Möglichkeit, Befehlsgeräte individuell zu beschriften. Dafür wird ein DIN A4 Beschriftungsbogen mit vorgestanzten Labels angeboten, der mit üblichen Office-Laserdruckern bedruckt werden kann. Nach der Bedruckung können die Schrifteinlagen aus dem Bogen herausgetrennt und mithilfe der feinen Arretiernasen in die Farbblende eingesetzt werden.

Technische Daten

→ Allgemein	
Blendenform	flach
Blendenfarbe	siehe Bestellblock
Frontring	Edelstahl
Bundform	rund
→ Einbaumaße	
Bundmaß	ø 34,5 mm
Bauhöhe	3,45 mm
Einbauöffnung	30,3 mm
Tasterraster	min. 35 x 35 mm
→ Mechanischer Aufbau	
Befestigung	Gewinding + Adapter
Kontaktfunktion	siehe Bestellblock
Beleuchtbarkeit	ja
Drehmoment für Gewinding	1,2 Nm
→ Mechanische Kennwerte	
Betätigungsweg	4 mm
Anschlagfestigkeit max.	100 N
→ Sonstige Angaben	
Arbeitstemperatur min.	-25 °C
Arbeitstemperatur max.	+70 °C
Lagertemperatur min.	-40 °C
Lagertemperatur max.	+80 °C
Lebensdauer	1.000.000 tastend / 500.000 rastend
B10 Wert	1.300.000 tastend / 650.000 rastend
Schutzart frontseitig	IP65 (DIN EN 60529)
Umweltbeständigkeit	nach IEC 60068-2-14, -30, -33 und -78
Salznebel	IEC 600 68-2-11
ROHS konform	ja
REACH konform	ja

Approbationen



IEC 60947-5-x



UL 508
in Vorbereitung

