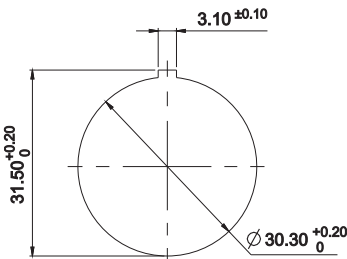
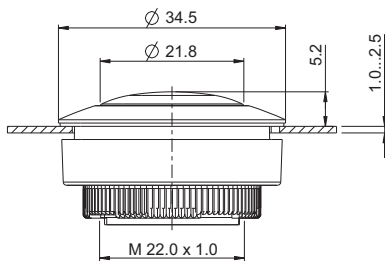




NEU



RAFIX 30 FS⁺ Leuchtvorsatz

Technische Daten

→ Allgemein

| | |
|--------------|--------------------|
| Blendenform | flach |
| Blendenfarbe | siehe Bestellblock |
| Frontring | Edelstahl |
| Bundform | rund |

→ Einbaumaße

| | |
|---------------|-----------------|
| Bundmaß | ø 34,5 mm |
| Bauhöhe | 5,25 mm |
| Einbauöffnung | 30,3 mm |
| Tasterraster | min. 35 x 35 mm |

→ Mechanischer Aufbau

| | |
|--------------------------|---------------------|
| Befestigung | Gewinding + Adapter |
| Beleuchtbarkeit | ja |
| Drehmoment für Gewinding | 1,2 Nm |

→ Sonstige Angaben

| | |
|------------------------|---------------------------------------|
| Schutzart frontseitig | IP65 (DIN EN 60529) |
| Arbeitstemperatur min. | -25 °C |
| Arbeitstemperatur max. | +70 °C |
| Lagertemperatur min. | -40 °C |
| Lagertemperatur max. | +80 °C |
| Umweltbeständigkeit | nach IEC 60068-2-14, -30, -33 und -78 |
| Salznebel | IEC 600 68-2-11 |
| ROHS konform | ja |
| REACH konform | ja |

Approbationen



IEC 60947-5-x



UL 508
in Vorbereitung



Zubehör RAFIX 30 FS⁺ - Leuchtvorsatz

| → Bezeichnung | Foto | Bestell-Nr. | Seitenverweise/ Weiteres Zubehör |
|---|------|-------------------|-------------------------------------|
| Clipträger für Verwendung mit Leuchtvorsatz | | - | 2 - 261 |
| LED Sockel für 3 mm THT-LED Leuchtvorsätze, für RAFIX FS PCB | | - | 2 - 263 |
| THT-LED 3 mm, ungesockelt, für RAFIX 22 FS ⁺ Leiterplattenaufbau | | - | - |
| Befestigungsschlüssel für Gewinding | | 5.05.800.062/0000 | 2 - 145, 2 - 261, 5 - 25 |