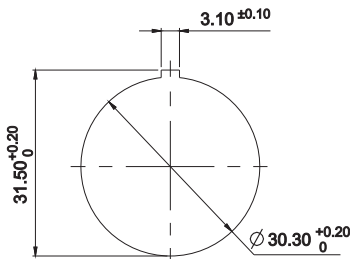
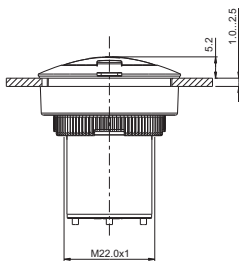




NEU



2

RAFIX
30 FS⁺

RAFIX 30 FS⁺ USB-Durchführung

→ Die USB-Durchführung gewährleistet die stabile Installation eines leicht zugänglichen USB-Slots in Frontplatten von Steuerungen und IPCs. Für den rückseitigen Anschluss lassen sich handelsübliche USB-Kabel mit Stecker Typ B verwenden. Eine Dichtkappe schützt den Slot und gewährleistet die Schutzart IP 65. Zur Montage wird die Durchführung einfach frontseitig durch das Montageloch gesteckt und mit einem Gewinding auf der Rückseite fixiert.

Technische Daten

→ Allgemein	
Frontring	Edelstahl
Bundform	rund
→ Einbaumaße	
Bundmaß	∅ 34,5 mm
Bauhöhe	5,17 mm
Einbautiefe	35,5
Einbauöffnung	30,3 mm
Tasterraster	min. 35 x 35 mm
→ Mechanischer Aufbau	
Befestigung	Gewinding + Adapter
Anschluss frontseitig	USB Typ A
Anschluss rückseitig	USB Typ B
Drehmoment für Gewinding	1,2 Nm
→ Sonstige Angaben	
Arbeitstemperatur min.	-25 °C
Arbeitstemperatur max.	+70 °C
Lagertemperatur min.	-40 °C
Lagertemperatur max.	+80 °C
Lebensdauer min.	1.500 Steckzyklen
Schutzart frontseitig	IP65 (DIN EN 60529) bei geschlossener Dichtkappe
Relative Luftfeuchtigkeit	5 bis 95% (nicht kondensierend)
Schockfestigkeit nach IEC 60068-2-27 (EN 61131-2)	50 g bei 11 ms Amplitude halbsinusförmig
Vibrationsfestigkeit nach IEC 600 68-2-6 (EN 61131-2)	5 g bei 10...500 Hz
ROHS konform	ja
REACH konform	ja

Approbationen



IEC 60947-5-x



UL 508
in Vorbereitung

Zubehör RAFIX 30 FS⁺ - USB-Durchführung

→ Bezeichnung	Foto	Bestell-Nr.	Seitenverweise/ Weiteres Zubehör
Befestigungsschlüssel für Gewinding		5.05.800.062/0000	2 - 145, 2 - 261, 5 - 25
Haltering für Frontplattendicke 2,5...4 mm		5.45.201.556/0700	2 - 266