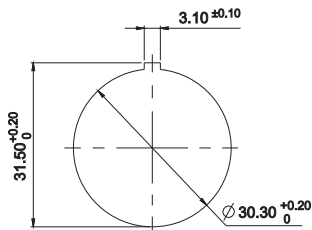
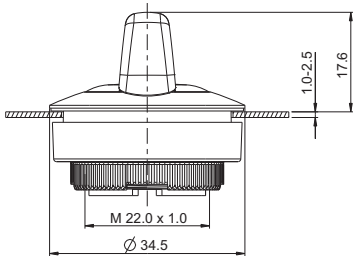




NEU



2

RAFIX
30 FS⁺

RAFIX 30 FS⁺ Wahlschalter

→ Die Drehgriffmarkierungen der Wahlschalter sind transluzent und können bei Bedarf beleuchtet werden. Für farbige Ausleuchtungen können farbige LEDs bzw. LED Clips verwendet werden.

Technische Daten

→ Allgemein

Betätiger	Drehgriff
Drehgriffmarkierung	transluzent weiß
Frontring	Edelstahl
Bundform	rund

→ Einbaumaße

Bundmaß	∅ 34,5 mm
Bauhöhe	17,43 mm
Einbauöffnung	30,3 mm
Tasterraster	min. 35 x 35 mm

→ Mechanischer Aufbau

Befestigung	Gewinding + Adapter
Kontaktfunktion	siehe Bestellblock
Beleuchtbarkeit	ja
Drehwinkel	siehe Bestellblock
Drehmoment für Gewinding	1,2 Nm

→ Mechanische Kennwerte

Betätigungsmoment max.	1,5 Nm
------------------------	--------

→ Sonstige Angaben

Arbeitstemperatur min.	-25 °C
Arbeitstemperatur max.	+70 °C
Lebensdauer	500.000 tastend / 300.000 rastend
B10 Wert	650.000 tastend / 400.000 rastend
Schutzart frontseitig	IP65 (DIN EN 60529)
Lagertemperatur min.	-40 °C
Lagertemperatur max.	+80 °C
Umweltbeständigkeit	nach IEC 60068-2-14, -30, -33 und -78
Salznebel	IEC 600 68-2-11
ROHS konform	ja
REACH konform	ja

Approbationen



IEC 60947-5-x



UL 508
in Vorbereitung



Zubehör RAFIX 30 FS⁺ - Wahlschalter

→ Bezeichnung	Foto	Bestell-Nr.	Seitenverweise/ Weiteres Zubehör
RAFIX FS ⁺ - Schaltelemente PCB Gold, Universal		-	2 - 243
RAFIX FS ⁺ - Schaltelemente PCB Gold, Universal, mit Lichtleiter		-	2 - 242
RAFIX FS ⁺ - Schaltelemente PCB Silber, Universal		-	2 - 248
RAFIX FS ⁺ - Schaltelemente PCB Silber, Universal, mit Lichtleiter		-	2 - 247
RAFIX FS ⁺ - Schaltelemente QC Gold, Universal, mit Lichtleiter		-	2 - 253