

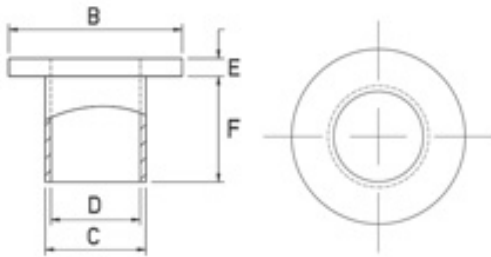
Serie 290



Technische Daten

Material: PA
 Farbe: natur
 Brandklasse: UL94 V2

Zur elektrischen Isolation geeignet
 Vibrationsdämpfende Eigenschaften
 Unempfindlich gegen Säuren



Alle Masse in mm

Artikelnummer	Farbe	A	B	C	D	E	F
290 2020 000 02		M2	4.6	3	2.3	1.2	0.8
290 2040 000 02		M2	4.6	3	2.3	1.2	1.6
290 2060 000 02		M2	4.6	3	2.3	1.2	2.4
290 4020 000 02		M2.5	6	3.7	2.9	1.2	0.8
290 4030 000 02		M2.5	6	3.7	2.9	1.2	1.2
290 4040 000 02		M2.5	6	3.7	2.9	1.2	1.6
290 4050 000 02		M2.5	6.4	3.6	2.9	1.2	2.1
290 4060 000 02		M2.5	6	3.7	2.9	1.2	2.4
290 4080 000 02		M2.5	6	3.7	2.9	1.2	3.2
290 4010 000 02		M2.5	6	3.7	2.9	1.2	4
290 4012 000 02		M2.5	6	3.7	2.9	1.2	4.7
290 4016 000 02		M2.5	6	3.7	2.9	1.2	6.4
290 4024 000 02		M2.5	6	3.7	2.9	1.2	9.5
290 6020 000 02		M3.5	7.4	4.3	3.6	1.2	0.8
290 6040 000 02		M3.5	7.4	4.3	3.6	1.2	1.6
290 6060 000 02		M3.5	7.4	4.3	3.6	1.2	2.4
290 6080 000 02		M3.5	7.4	4.3	3.6	1.2	3.2
290 6012 000 02		M3.5	7.4	4.3	3.6	1.2	4.7
290 6016 000 02		M3.5	7.4	4.3	3.6	1.2	6.4
290 6024 000 02		M3.5	7.4	4.3	3.6	1.2	9.5
290 6032 000 02		M3.5	7.4	4.3	3.6	1.2	12.7
290 8020 000 02		M4	8.7	5.2	4.4	1.6	0.8
290 8040 000 02		M4	8.7	5.2	4.4	1.6	1.6
290 8060 000 02		M4	8.7	5.2	4.4	1.6	2.4

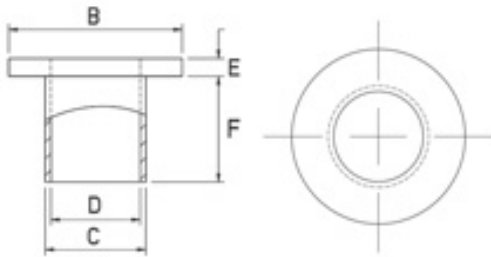
Serie 290



Technische Daten

Material: PA
 Farbe: natur
 Brandklasse: UL94 V2

Zur elektrischen Isolation geeignet
 Vibrationsdämpfende Eigenschaften
 Unempfindlich gegen Säuren



Alle Masse in mm

Artikelnummer	Farbe	A	B	C	D	E	F
290 8080 000 02		M4	8.7	5.2	4.4	1.6	3.2
290 8012 000 02		M4	8.7	5.2	4.4	1.6	4.7
290 8016 000 02		M4	8.7	5.2	4.4	1.6	6.4
290 8024 000 02		M4	8.7	5.2	4.4	1.6	9.5
290 8032 000 02		M4	8.7	5.2	4.4	1.6	12.7
290 1020 000 02		M5	10.1	6.6	5.1	1.6	0.8
290 1040 000 02		M5	10.1	6.6	5.1	1.6	1.6
290 1060 000 02		M5	10.1	6.6	5.1	1.6	2.4
290 1080 000 02		M5	10.1	6.6	5.1	1.6	3.2
290 1012 000 02		M5	10.1	6.6	5.1	1.6	4.7
290 1016 000 02		M5	10.1	6.6	5.1	1.6	6.4
290 1024 000 02		M5	10.1	6.6	5.1	1.6	9.5
290 1032 000 02		M5	10.1	6.6	5.1	1.6	12.7
290 1420 000 02		M6	13	7.9	6.6	1.7	0.8
290 1440 000 02		M6	13	7.9	6.6	1.7	1.6
290 1460 000 02		M6	13	7.9	6.6	1.7	2.4
290 1412 000 02		M6	13	7.9	6.6	1.7	4.7
290 1416 000 02		M6	13	7.9	6.6	1.7	6.4
290 1424 000 02		M6	13	7.9	6.6	1.7	9.5
290 1432 000 02		M6	13	7.9	6.6	1.7	12.7
290 1660 000 02		M8	15.7	9.1	8.1	1.6	2.4
290 1612 000 02		M8	15.7	9.1	8.1	1.6	4.7
290 1616 000 02		M8	15.7	9.1	8.1	1.6	6.4