

DISTIN® - Distanzhalter mit Gewinde (innen/innen)
Nylon mit Messing (CuZn39Pb3) Gewinde

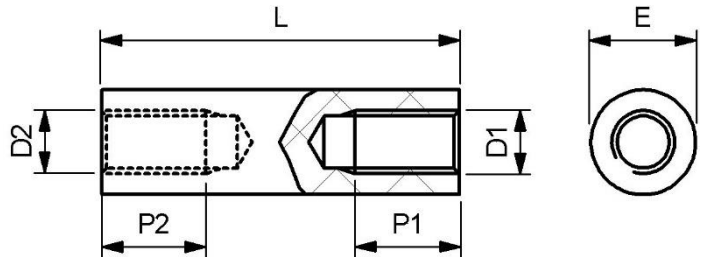
Distanzhalter aus Nylon mit Aussengewinde aus Messing.

Material Hülse:	Nylon
Material Gewinde:	Messing (CuZn39Pb3)
Gewindegrößen:	M2.5, M3, M4, M5, M6, M8, M10 (D1 + D2)
Aussendurchmesser:	8, 9.5, 12.7, 15.9, 19, 25mm (E)
Schlüsselweiten:	6, 6.4, 7, 8 (SW)
Ausführungen:	Typ 1 rund Typ 2 rund und Sechskant Typ 3 Sechskant
Längtoleranzen:	gem. ISO 2768-1M (mittel)
RoHS konform:	gem. 2011/65/EU Anhang III, Ausnahmeregelung 6c

Wir verfügen über ein grosses Lagersortiment dieser Artikel in verschiedenen Materialien, sowohl Kunststoff wie Metall. Weitere Informationen und Datenblätter dazu, sind auf unserer Webseite erhältlich.

Spezialausführungen in anderen Dimensionen und weiteren Materialien sind auf Anfrage über unser [Konfigurationsformular](#) erhältlich.

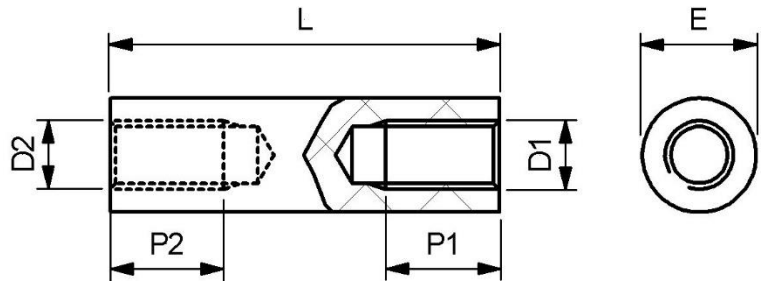
Weitere Längen bis 90mm, sind in 1mm-Schritten verfügbar.



Rund (Typ: 1), Gewinde (D1 + D2): M3, Aussendurchmesser (E): 8.0

Artikel	L	P1	P2	Artikel	L	P1	P2
2R030080N-012	12.0	6.0	6.0	2R030080N-035	35.0	6.0	6.0
2R030080N-013	13.0	6.0	6.0	2R030080N-036	36.0	6.0	6.0
2R030080N-014	14.0	6.0	6.0	2R030080N-037	37.0	6.0	6.0
2R030080N-015	15.0	6.0	6.0	2R030080N-038	38.0	6.0	6.0
2R030080N-016	16.0	6.0	6.0	2R030080N-039	39.0	6.0	6.0
2R030080N-017	17.0	6.0	6.0	2R030080N-040	40.0	6.0	6.0
2R030080N-018	18.0	6.0	6.0	2R030080N-041	41.0	6.0	6.0
2R030080N-019	19.0	6.0	6.0	2R030080N-042	42.0	6.0	6.0
2R030080N-020	20.0	6.0	6.0	2R030080N-043	43.0	6.0	6.0
2R030080N-021	21.0	6.0	6.0	2R030080N-044	44.0	6.0	6.0
2R030080N-022	22.0	6.0	6.0	2R030080N-045	45.0	6.0	6.0
2R030080N-023	23.0	6.0	6.0	2R030080N-046	46.0	6.0	6.0
2R030080N-024	24.0	6.0	6.0	2R030080N-047	47.0	6.0	6.0
2R030080N-025	25.0	6.0	6.0	2R030080N-048	48.0	6.0	6.0
2R030080N-026	26.0	6.0	6.0	2R030080N-049	49.0	6.0	6.0
2R030080N-027	27.0	6.0	6.0	2R030080N-050	50.0	6.0	6.0
2R030080N-028	28.0	6.0	6.0	2R030080N-055	55.0	6.0	6.0
2R030080N-029	29.0	6.0	6.0	2R030080N-057	57.0	6.0	6.0
2R030080N-030	30.0	6.0	6.0	2R030080N-060	60.0	6.0	6.0
2R030080N-031	31.0	6.0	6.0	2R030080N-065	65.0	6.0	6.0
2R030080N-032	32.0	6.0	6.0	2R030080N-070	70.0	6.0	6.0
2R030080N-033	33.0	6.0	6.0	2R030080N-080	80.0	6.0	6.0
2R030080N-034	34.0	6.0	6.0	2R030080N-090	90.0	6.0	6.0

DISTIN® - Distanzhalter mit Gewinde (innen/innen)
Nylon mit Messing (CuZn39Pb3) Gewinde



Rund (Typ: 1), Gewinde (D1 + D2): M4, Aussendurchmesser (E): 8.0

Artikel	L	P1	P2
2R040080N-013	13.0	6.0	6.0
2R040080N-014	14.0	6.0	6.0
2R040080N-015	15.0	6.0	6.0
2R040080N-016	16.0	6.0	6.0
2R040080N-017	17.0	6.0	6.0
2R040080N-018	18.0	6.0	6.0
2R040080N-019	19.0	6.0	6.0
2R040080N-020	20.0	6.0	6.0
2R040080N-021	21.0	6.0	6.0
2R040080N-022	22.0	6.0	6.0
2R040080N-023	23.0	6.0	6.0
2R040080N-024	24.0	6.0	6.0
2R040080N-025	25.0	6.0	6.0
2R040080N-026	26.0	6.0	6.0
2R040080N-027	27.0	6.0	6.0
2R040080N-028	28.0	6.0	6.0
2R040080N-029	29.0	6.0	6.0
2R040080N-030	30.0	6.0	6.0
2R040080N-031	31.0	6.0	6.0
2R040080N-032	32.0	6.0	6.0
2R040080N-033	33.0	6.0	6.0
2R040080N-034	34.0	6.0	6.0
2R040080N-035	35.0	6.0	6.0
2R040080N-036	36.0	6.0	6.0

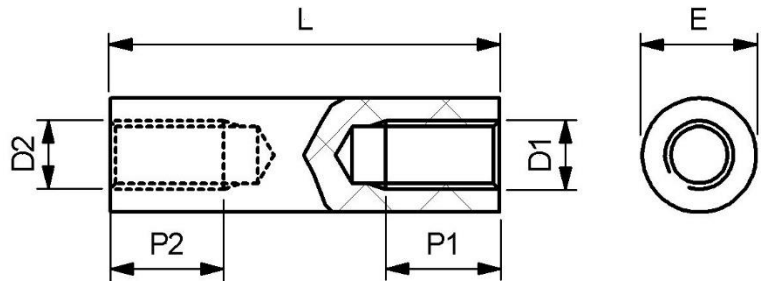
Artikel	L	P1	P2
2R040080N-037	37.0	6.0	6.0
2R040080N-038	38.0	6.0	6.0
2R040080N-039	39.0	6.0	6.0
2R040080N-040	40.0	6.0	6.0
2R040080N-041	41.0	6.0	6.0
2R040080N-042	42.0	6.0	6.0
2R040080N-043	43.0	6.0	6.0
2R040080N-044	44.0	6.0	6.0
2R040080N-045	45.0	6.0	6.0
2R040080N-046	46.0	6.0	6.0
2R040080N-047	47.0	6.0	6.0
2R040080N-048	48.0	6.0	6.0
2R040080N-049	49.0	6.0	6.0
2R040080N-050	50.0	6.0	6.0
2R040080N-054	54.0	6.0	6.0
2R040080N-055	55.0	6.0	6.0
2R040080N-057	57.0	6.0	6.0
2R040080N-060	60.0	6.0	6.0
2R040080N-063	63.0	6.0	6.0
2R040080N-065	65.0	6.0	6.0
2R040080N-070	70.0	6.0	6.0
2R040080N-075	75.0	6.0	6.0
2R040080N-076	76.0	6.0	6.0
2R040080N-085	85.0	6.0	6.0

Rund (Typ: 1), Gewinde (D1 + D2): M5, Aussendurchmesser (E): 9.5

Artikel	L	P1	P2
2R050095N-019	19.0	9.0	9.0
2R050095N-020	20.0	9.0	9.0
2R050095N-022	22.0	9.0	9.0
2R050095N-025	25.0	9.0	9.0
2R050095N-030	30.0	9.0	9.0
2R050095N-032	32.0	9.0	9.0
2R050095N-035	35.0	9.0	9.0
2R050095N-038	38.0	9.0	9.0
2R050095N-040	40.0	9.0	9.0

Artikel	L	P1	P2
2R050095N-045	45.0	9.0	9.0
2R050095N-050	50.0	9.0	9.0
2R050095N-055	55.0	9.0	9.0
2R050095N-057	57.0	9.0	9.0
2R050095N-060	60.0	9.0	9.0
2R050095N-063	63.0	9.0	9.0
2R050095N-065	65.0	9.0	9.0
2R050095N-070	70.0	9.0	9.0
2R050095N-076	76.0	9.0	9.0

DISTIN® - Distanzhalter mit Gewinde (innen/innen)
Nylon mit Messing (CuZn39Pb3) Gewinde



Rund (Typ: 1), Gewinde (D1 + D2): M6, Aussendurchmesser (E): 12.7

Artikel	L	P1	P2
2R060127N-025	25.0	12.0	12.0
2R060127N-030	30.0	12.0	12.0
2R060127N-032	32.0	12.0	12.0
2R060127N-035	35.0	12.0	12.0

Artikel	L	P1	P2
2R060127N-038	38.0	12.0	12.0
2R060127N-040	40.0	12.0	12.0
2R060127N-045	45.0	12.0	12.0
2R060127N-050	50.0	12.0	12.0

Rund (Typ: 1), Gewinde (D1 + D2): M8, Aussendurchmesser (E): 15.9

Artikel	L	P1	P2
2R080159N-030	30.0	14.0	14.0
2R080159N-035	35.0	14.0	14.0
2R080159N-040	40.0	14.0	14.0
2R080159N-045	45.0	14.0	14.0
2R080159N-050	50.0	14.0	14.0
2R080159N-055	55.0	14.0	14.0
2R080159N-060	60.0	14.0	14.0

Artikel	L	P1	P2
2R080159N-065	65.0	14.0	14.0
2R080159N-070	70.0	14.0	14.0
2R080159N-075	75.0	14.0	14.0
2R080159N-080	80.0	14.0	14.0
2R080159N-085	85.0	14.0	14.0
2R080159N-090	90.0	14.0	14.0

Rund (Typ: 1), Gewinde (D1 + D2): M8, Aussendurchmesser (E): 19.0

Artikel	L	P1	P2
2R080190N-030	30.0	14.0	14.0
2R080190N-035	35.0	14.0	14.0
2R080190N-040	40.0	14.0	14.0
2R080190N-045	45.0	14.0	14.0
2R080190N-050	50.0	14.0	14.0
2R080190N-055	55.0	14.0	14.0
2R080190N-060	60.0	14.0	14.0

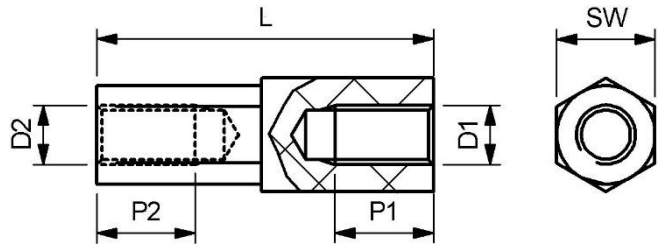
Artikel	L	P1	P2
2R080190N-065	65.0	14.0	14.0
2R080190N-070	70.0	14.0	14.0
2R080190N-075	75.0	14.0	14.0
2R080190N-080	80.0	14.0	14.0
2R080190N-085	85.0	14.0	14.0
2R080190N-090	90.0	14.0	14.0

Rund (Typ: 1), Gewinde (D1 + D2): M10, Aussendurchmesser (E): 25.0

Artikel	L	P1	P2
2R100250N-040	40.0	19.0	19.0
2R100250N-045	45.0	19.0	19.0
2R100250N-050	50.0	19.0	19.0
2R100250N-055	55.0	19.0	19.0
2R100250N-060	60.0	19.0	19.0
2R100250N-065	65.0	19.0	19.0

Artikel	L	P1	P2
2R100250N-070	70.0	19.0	19.0
2R100250N-075	75.0	19.0	19.0
2R100250N-080	80.0	19.0	19.0
2R100250N-085	85.0	19.0	19.0
2R100250N-090	90.0	19.0	19.0

DISTIN® - Distanzhalter mit Gewinde (innen/innen)
Nylon mit Messing (CuZn39Pb3) Gewinde



Rund und Sechskant (Typ: 2), Gewinde (D1 + D2): M2.5, Schlüsselweite (SW): 6.0

Artikel	L	P1	P2
2S025060N-05	5.0	4.0	4.0
2S025060N-06	6.0	4.0	4.0
2S025060N-07	7.0	4.0	4.0
2S025060N-08	8.0	4.0	4.0
2S025060N-09	9.0	4.0	4.0
2S025060N-10	10.0	4.0	4.0
2S025060N-11	11.0	4.0	4.0
2S025060N-12	12.0	4.0	4.0

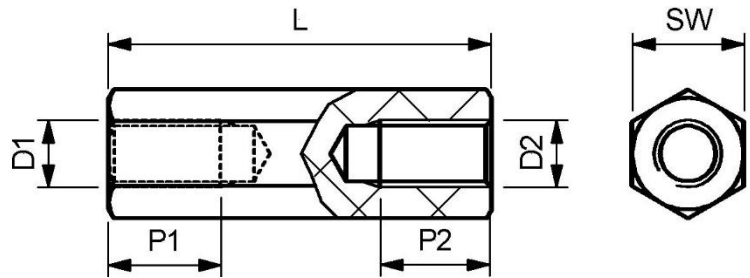
Artikel	L	P1	P2
2S025060N-15	15.0	4.0	4.0
2S025060N-20	20.0	4.0	4.0
2S025060N-25	25.0	4.0	4.0
2S025060N-30	30.0	4.0	4.0
2S025060N-35	35.0	4.0	4.0
2S025060N-40	25.0	4.0	4.0
2S025060N-45	45.0	4.0	4.0

Rund und Sechskant (Typ: 2), Gewinde (D1 + D2): M3, Schlüsselweite (SW): 7.0

Artikel	L	P1	P2
2S030070N-05	5.0	4.0	4.0
2S030070N-06	6.0	4.0	4.0
2S030070N-07	7.0	4.0	4.0
2S030070N-08	8.0	4.0	4.0
2S030070N-09	9.0	4.0	4.0
2S030070N-10	10.0	4.0	4.0
2S030070N-11	11.0	4.0	4.0
2S030070N-12	12.0	4.0	4.0

Artikel	L	P1	P2
2S030070N-15	15.0	4.0	4.0
2S030070N-20	20.0	4.0	4.0
2S030070N-25	25.0	4.0	4.0
2S030070N-30	30.0	4.0	4.0
2S030070N-35	35.0	4.0	4.0
2S030070N-40	25.0	4.0	4.0
2S030070N-45	45.0	4.0	4.0

DISTIN® - Distanzhalter mit Gewinde (innen/innen)
Nylon mit Messing (CuZn39Pb3) Gewinde



Sechskant (Typ: 3), Gewinde (D1 + D2): M3, Schlüsselweite (SW): 6.4

Artikel	L	P1	P2
2S030635N-05	5.0	6.0	6.0
2S030635N-06	6.0	6.0	6.0
2S030635N-07	7.0	6.0	6.0
2S030635N-08	8.0	6.0	6.0
2S030635N-09	9.0	6.0	6.0
2S030635N-10	10.0	6.0	6.0
2S030635N-15	15.0	6.0	6.0

Artikel	L	P1	P2
2S030635N-20	20.0	6.0	6.0
2S030635N-25	25.0	6.0	6.0
2S030635N-30	30.0	6.0	6.0
2S030635N-35	35.0	6.0	6.0
2S030635N-40	25.0	6.0	6.0
2S030635N-45	45.0	6.0	6.0

Sechskant (Typ: 3), Gewinde (D1 + D2): M4, Schlüsselweite (SW): 8.0

Artikel	L	P1	P2
2S040080N-05	5.0	6.0	6.0
2S040080N-06	6.0	6.0	6.0
2S040080N-07	7.0	6.0	6.0
2S040080N-08	8.0	6.0	6.0
2S040080N-09	9.0	6.0	6.0
2S040080N-10	10.0	6.0	6.0
2S040080N-15	15.0	6.0	6.0

Artikel	L	P1	P2
2S040080N-20	20.0	6.0	6.0
2S040080N-25	25.0	6.0	6.0
2S040080N-30	30.0	6.0	6.0
2S040080N-35	35.0	6.0	6.0
2S040080N-25	25.0	6.0	6.0
2S040080N-45	45.0	6.0	6.0