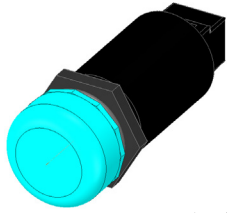


**Indicator lights**  
 Mounting diameter ø16mm  
 Waterproof IP65

**Signalleuchten**  
 Montageloch ø16mm  
 Wasserdicht IP65

**Voyants Lumineux**  
 Trou de montage ø16mm  
 Étanche IP65



3D Step-file  
 available on request



948BB3B

**Further specifications and options in section „F-H“ / Weitere Spezifikationen und Optionen in Kapitel „F-H“ / Autres spécifications et options au chapitre „F-H“**

Type / Typ / Type	Body / Körper / Corps		Accessories Zubehör Accessoires	Colour cap Farbkappe Capuchon de couleur	Light source Lichtquelle Source lum.	Voltage Spannung Tension			
	Surface Oberfläche Surface	Protection Schutzart Protection				Code	V	mA	
<b>948</b>  Screw terminals Schraubanschlüsse Contact à vis  All versions also available as flashing units. Put a "F" for flashing at the end of the part-no.  Alle Versionen auch blinkend erhältlich. Ergänzen Sie ein „F“ am Ende der Artikel-Nr.  Version clignotante possible pour tous les modèles. Ajouter la lettre "F" à la fin du numéro d'article.	Material: ABS Black Material: ABS Schwarz Matériel: ABS Noir	IP65	Nut & O-Ring Mutter & O-Ring Ecrou & Joint  	<b>B</b> Blue Blau Bleu	<b>B3</b> 2 LEDs 4'900mcd 470nm	Blue Blau Bleu	<b>B</b>	12V AC/DC	20
				<b>G</b> Green Grün Vert	<b>G0</b> 2 LEDs 800mcd 565nm	Green Grün Vert	<b>D</b>	24V AC/DC	20
					<b>G3</b> 2 LEDs 21'000mcd 525nm	Green Grün Vert	<b>J</b>	48V AC/DC	10
				<b>R</b> Red Rot Rouge	<b>R0</b> 2 LEDs 3'000mcd 660nm	Red Rot Rouge	<b>X</b>	115V AC	5
				<b>W</b> White Weiss Blanc	<b>W3</b> 2 LEDs 22'000mcd 6'500K	White Weiss Blanc	<b>Z</b>	230V AC	20
				<b>Y</b> Yellow Gelb Jaune	<b>Y0</b> 2 LEDs 250mcd 585nm	Yellow Gelb Jaune			
					<b>Y3</b> 2 LEDs 8'700mcd 590nm	Yellow Gelb Jaune			

Operating Temperature -25° to +55°C / Storage Temperature: -20° to +50°C

RoHS compliant

Specifications are subject to change without notice

Änderungen die dem technischen Fortschritt dienen, sind vorbehalten

Réserve de modifications de toutes les données techniques

**948**

