

## Indicator lights with colour cap

Rotation-proof  
Option: waterproof IP64 / IP67 / IP68

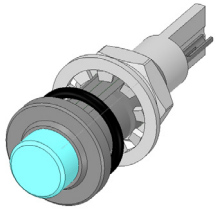
## Signalleuchten mit Farbkappen

Verdrehsicher  
Option: wasserdicht IP64 / IP67 / IP68

## Voyants lumineux avec capuchon

Anti-rotation  
Option: étanche IP64 / IP67 / IP68

## Series 117 / 119



3D Step-file  
available on request



1174S11R1R30UB

119411G1G51NB

### Further specifications and options in section „F-H“ / Weitere Spezifikationen und Optionen in Kapitel „F-H“ / Autres spécifications et options au chapitre „F-H“

Type / Typ / Type	Body / Körper / Corps		Accessories Zubehör Accessoires	Colour caps with.. Farbkappen mit.. Capuchons encreurs avec..		Light source Lichtquelle Source lum.		Voltage Spannung Tension				
	Protection Schutzart Protection	Surface Oberfläche Surface		Fresnel		LED Ø 3mm	Code	V	mA			
<b>117</b>  Solder lugs Lötösen Contact à souder	<b>4</b> IP64	<b>B</b> Brass, blackened Messing, geschwärzt Laiton, noirci	<b>1</b> 	<b>1</b> cylindrical zylindrisch cylindrique	<b>A1</b> Amber Orange Orange	<b>Y33U</b> 4'200 mcd <b>Y30U</b> 1'200 mcd <b>Y301</b> 30 mcd		<b>0</b>	without ohne sans			
	<b>7</b> IP67	<b>S</b> Brass, nickel plated Messing, vernickelt Laiton, nickelé			<b>B1</b> Blue Blau Bleu				<b>A</b>	5	20	
	<b>8</b> IP68	<b>9</b> Brass, olive drab** Messing, olivebraun** Laiton, olivebrun**		<b>6</b> domed gewölbt dôme	<b>C1</b> Clear Klar Clair					<b>B</b>	12	20
					<b>G1</b> Green Grün Vert	<b>D</b>	24	20				
					<b>R1</b> Red Rot Rouge		<b>E</b>	28	20			
					<b>W3</b> White Weiss Blanc							
<b>119</b>  Stranded wire Litze Fil multi-brins Ø 0.14mm² (AWG 26) Standard 100 mm Other lengths on request Andere Längen auf Anfrage Autres longueurs sur demande	<b>4</b> IP64	<b>1</b> Brass, blackened Messing, geschwärzt Laiton, noirci				<b>G41N</b> 17'600 mcd <b>G51N</b> 10'320 mcd <b>G301</b> 40 mcd						
	<b>7</b> IP67	<b>2</b> Brass, nickel plated Messing, vernickelt Laiton, nickelé			<b>R30U</b> 5'500 mcd <b>R301</b> 8 mcd <b>R33U</b> 2'500 mcd							
	<b>8</b> IP68	<b>9</b> Brass, olive drab** Messing, olivebraun** Laiton, olivebrun**									<b>W37N</b> 13'350 mcd <b>W36N</b> 6'900 mcd <b>W32N</b> 3'745 mcd	

Operating Temperature -30° to +85°C / Storage Temperature: -40° to +100°C

different LED's of the SLOAN range can be built in

RoHS compliant / \*\* except surface option 9 (none RoHS)

Specifications are subject to change without notice

Änderungen die dem technischen Fortschritt dienen, sind vorbehalten

Réserve de modifications de toutes les données techniques

11..



1

