



3D Step-file
available on request



Further specifications and options in section „F-H“ / Weitere Spezifikationen und Optionen in Kapitel „F-H“ / Autres spécifications et options au chapitre „F-H“

Type / Typ / Type	Body / Körper / Corps		Accessories Zubehör Accessoires	Colour caps with.. FARBKAPPEN MIT.. CAPUCHONS DE COULEUR AVEC..		Light source Lichtquelle Source lum.	Voltage Spannung Tension		
				Style Stil Style	Colour Farbe Couleurs		LED Ø 5mm Midget-Flange	Code	V
88.. Body rotationsproof Körper mit Verdreh- schutz Corps antirotation	6 Not waterproof Nicht wasserdicht Non étanche 7 Waterproof Wasserdicht Étanche IP64	0 Standard execution Standard Ausführung Exécution standarde	0 without body, only cap ohne Körper, nur Köp- chen sans corps, seulement la calotte B Brass blackened Messing geschwärzt Laiton noirci S Brass nickel plated Messing vernickelt Laiton nickelé	0 2 	0 without cap, only body ohne Köp- pchen, nur Körper sans calotte, seulement le corps G H J K Further specifications on next page Weitere Spezi- fikationen auf der nächsten Seite Spécifications supplémentaire sur la page suivante	0 without cap, only body ohne Köp- pchen, nur Körper sans calotte, seulement le corps A1 Amber Orange Orange B1 Blue Blau Bleu C1 Clear Klar Clair G1 Green Grün Vert R1 Red Rot Rouge W3 White Weiss Blanc	0 without ohne sans Y54U 7'000 mcd Y50U 3'000 mcd Y501 80 mcd B91G 9'000 mcd B21G 2'120 mcd B61G 1'160 mcd G81N 32'500 mcd G71N 5'620 mcd G501 80 mcd R54U 7'000 mcd R50U 3'000 mcd R521 80 mcd W55N 22'000 mcd W50N 2'320 mcd	0 without ohne sans A 5 20 B 12 20 M 24 16 N 28 14 Standard: (+) plus = Centercontact Mittelkontakt Contact central for/für/pour (-) = Centercontact add „02“ at the end of the part-no. Mittelkontakt „02“ am Ende der Artikelnr. anfügen Contact central ajouter „02“ a la fin du no. d'article	

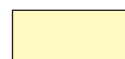
Operating Temperature -30° to +80°C / Storage Temperature: -40° to +100°C

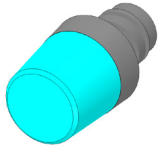
different LED's of the SLOAN range can be built in

RoHS compliant

Specifications are subject to change without notice – Änderungen die dem technischen Fortschritt dienen, sind vorbehalten – Réserve de modifications de toutes les données techniques

88..

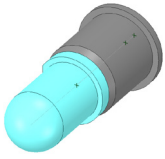




3D Step-file
available on request



Type Type Type	Colour caps Farbkappen Capuchons encresurs				
876 877 886 887					
	Black anodized aluminium shroud Schwarz eloxierte Aluminium-Hülse Douille en alumin. anodisée noir	Colourless anodized aluminium shroud Farblos eloxierte Aluminium-Hülse Douille en alumin. anodisée incolore	Black anodized aluminium shroud Schwarz eloxierte Aluminium-Hülse Douille en alumin. anodisée noir	Colourless anodized aluminium shroud Farblos eloxierte Aluminium-Hülse Douille en alumin. anodisée incolore	
	8x6000GG1 8x7000GG1 (with O-ring)	8x6000HW3 8x7000HW3 (with O-ring)	8x6000JR1 8x7000JR1 (with O-ring)	8x6000KA1 8x7000KA1 (with O-ring)	
Style Form Forme	G	H	J	K	



3D Step-file available on request



Further specifications and options in section „F-H“ / Weitere Spezifikationen und Optionen in Kapitel „F-H“ / Autres spécifications et options au chapitre „F-H“

Type / Typ / Type	Light source Lichtquelle Source lum.	Voltage Spannung Tension			Polarity Polarität Polarité			
		LED Ø 5mm Midget-Flange	Code	V		mA		
MF 	Y54U 7'000 mcd Yellow Gelb Jaune		0	without ohne sans	01 Plus (+) = Centercontact Mittelkontakt Contact central			
	Y50U 3'000 mcd		A	5		20		
	Y501 80 mcd		B	12	20			
	B91G 9'000 mcd Blue Blau Bleu		M	24	16	02 Minus (-) = Centercontact Mittelkontakt Contact central		
	B21G 2'120 mcd		N	28	14			
	B61G 1'160 mcd							
	G81N 32'500 mcd Green Grün Vert							
	G71N 5'620 mcd							
	G501 80 mcd							
	R54U 7'000 mcd Red Rot Rouge							
	R50U 3'000 mcd							
	R521 80 mcd							
W55N 22'000 mcd White Weiss Blanc								
W50N 2'320 mcd								

Operating Temperature -30° to +85°C / Storage Temperature: -40° to +100°C

RoHS compliant

Specifications are subject to change without notice – Änderungen die dem technischen Fortschritt dienen, sind vorbehalten – Réserve de modifications de toutes les données techniques

MF

