

**Baureihe:** PL18  
**Artikel-Nr.:** 8700119



#### **Integriertes Netzteil**

- Die Leuchte beinhaltet die Treiberschaltung für 24VDC – ein externes Netzteil entfällt.

#### **Widerstandsfähiges Gehäusematerial**

- Thermisch gehärtete Optik-Abdeckung für robuste Anwendung
- Aluminiumstrangpressprofil

#### **Keep - Cool - Technology**

- Aktives Thermomanagement

Regelung des LED-Stroms bei zu starker Erwärmung der LED's aufgrund extremer Umgebungstemperatur garantiert eine Lebensdauer von mehr als 50.000 Betriebsstunden

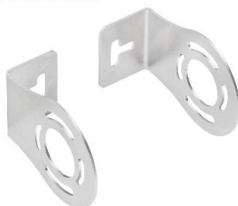
- Passives Thermomanagement

Optimale thermische Übergänge des Leuchtmittels durch die Verwendung einer modernen IMS-Leiterplatten-Technologie.

#### **Cool touch**

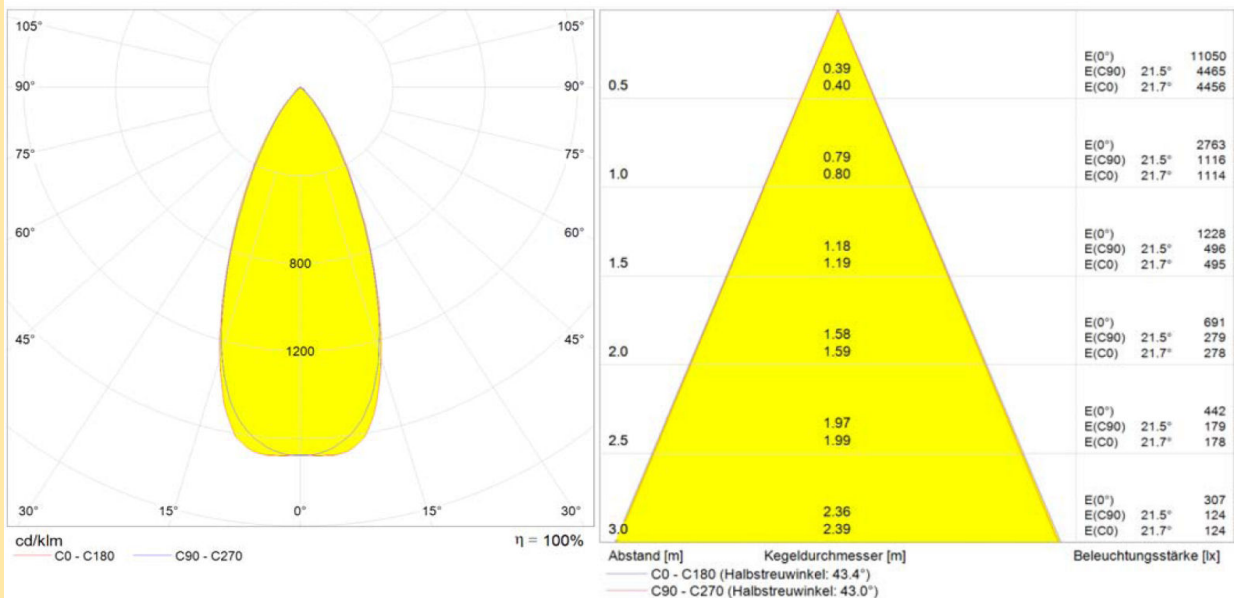
- Keine Verbrennungsgefahr durch geringe Wärmeentwicklung

#### **Zubehör**



Montagewinkel für PL18-LED-Leuchten  
Art.-Nr. 8700419

**Baureihe: PL18**  
**Artikel-Nr.: 8700119**



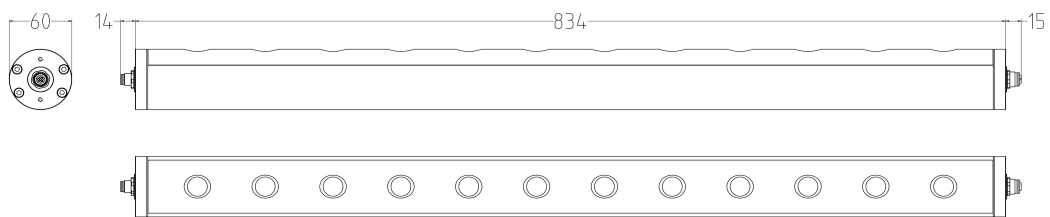
### Lichttechnische Daten

| Beschreibung        | Einheit | Wert      |
|---------------------|---------|-----------|
| Lichtfarbe          |         | kaltweiss |
| Farbwiedergabeindex | Ra      | -         |
| Lichtstrom          | lm      | -         |
| Abstrahlwinkel      | °       | 42        |

### Elektrische Daten

| Beschreibung             | Einheit | Wert |
|--------------------------|---------|------|
| Betriebsspannung Minimum | V       | 16,8 |
| Betriebsspannung Maximum | V       | 45   |
| Nennspannung             | V       | 24   |
| Nennstrom                | mA      | 1350 |
| Nennleistung             | W       | 32   |

**Baureihe:** PL18  
**Artikel-Nr.:** 8700119



### Mechanische Daten

| Beschreibung          | Einheit | Wert                     |
|-----------------------|---------|--------------------------|
| Abdeckung-Werkstoff   |         | ESG                      |
| Anschlussstecker-Typ  |         | ESCHA M12-Flanschstecker |
| Gehäuse               |         | Aluminium                |
| Montagevariante       |         | Buegel                   |
| Gewicht               | KG      | -                        |
| Schutzart frontseitig |         | IP67                     |
| Schutzart rückseitig  |         | IP67                     |

### Umweltbedingungen

| Beschreibung                | Einheit | Wert  |
|-----------------------------|---------|-------|
| Lebensdauer                 | h       | 50000 |
| Umgebungstemperatur ta-min. | °C      | -40   |
| Umgebungstemperatur ta-max. | °C      | 50    |
| Lagertemperatur min.        | °C      | -40   |
| Lagertemperatur max.        | °C      | 80    |