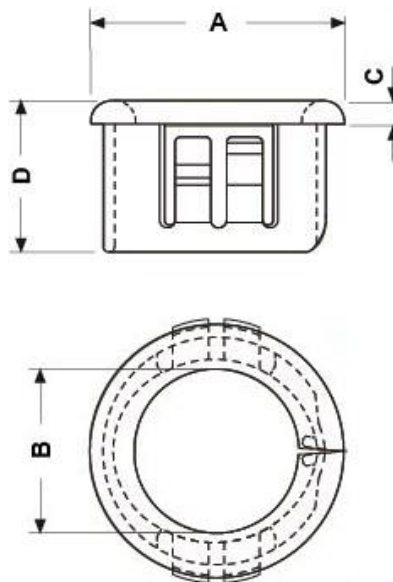


Schnapp-Kabeldurchführung seitlich offen

DIM.	TOL.
< 5mm	± 0.2
5 – 20mm	± 0.3
20 – 40mm	± 0.4
40 – 60mm	± 0.5
60 – 100mm	± 0.8
> 100mm	± 1.0



Artikel	A	B	C	D	Ø	Stärke
OP100-107-PAS-099	10.7	6.7	1.1	9.9	9.5	0.8 - 3.2
OP100-123-PAS-103	12.3	7.9	1.6	10.3	11.1	0.8 - 3.2
OP100-143-PAS-103	14.3	7.9	1.6	10.3	12.7	0.8 - 3.2
OP100-163-PAS-103	16.3	9.9	1.6	10.3	14.3	0.8 - 3.2
OP100-175-PAS-103	17.5	11.5	1.6	10.3	15.9	0.8 - 3.2
OP100-202-PAS-103	20.2	13.9	1.6	10.3	19.0	0.8 - 3.2
OP100-234-PAS-103	23.4	17.1	1.6	10.3	22.2	0.8 - 3.2
OP100-270-PAS-103	27.0	20.2	1.6	10.3	25.4	0.8 - 3.2
OP100-286-PAS-103	28.6	22	1.6	10.3	27.8	0.8 - 3.2
OP100-341-PAS-103	34.1	26.6	1.6	10.3	31.8	0.8 - 3.2
OP100-373-PAS-103	37.3	29.8	1.6	10.3	34.9	0.8 - 3.2
OP100-401-PAS-107	40.1	31.7	2.0	10.3	38.1	0.8 - 3.2

		TITEL		SCHNAPP-KABELDURCHFÜHRUNG OFFEN	
		MATERIAL		PA66 V2 (UL94)	
ARTIKELNUMMER		ZEICHNUNGSNUMMER		DATUM	
SIEHE OBEN		OP100.17.04.19		17.04.2019	
FORMAT		EINHEIT		ZEICHNUNG	
A4		mm		R.F.	
MASSSTAB		REV		KONTROLLE	
NTS		A		B.W.	
		TOLERANZEN		FREIGABE	
		SIEHE OBEN		M.S.	